

I Disturbi dello Spettro dell'Autismo sono Disturbi del Neurosviluppo, ad esordio precoce, caratterizzati da deficit nella comunicazione sociale e nella interazione sociale nei vari contesti di vita.

Si tratta di disturbi che accompagnano l'individuo per tutta la sua esistenza ed hanno un impatto di intensità variabile sulle capacità di adattamento della persona, risentendo in modo significativo degli interventi educativo/riabilitativi e della tempistica con cui gli stessi vengono resi.

La gestione complessa di tali quadri richiede una visione multidisciplinare e multiprofessionale, con una RETE che deve coinvolgere il SSR, il Welfare, la Scuola, la Famiglia, il Privato Sociale, anche nell'ottica di una dimensione longitudinale di accompagnamento del soggetto autistico nel corso della sua esistenza.

L'idea progettuale dell'evento formativo nasce dal bisogno di condividere contenuti scientifici, attivare confronti, sollecitare una partecipazione attiva e costruttiva tra le varie componenti che operano in questa Rete.



graficacomunicazione eventi - SSD Formazione - Asl Taranto



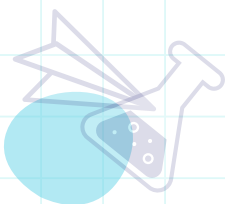
La COMPLESSITA' CLINICA nel disturbo dello SPETTRO AUTISTICO

dalle evidenze scientifiche alle strategie di intervento

condivisione buone prassi, rafforzamento e implementazione all'accompagnamento del soggetto autistico nel corso della sua esistenza

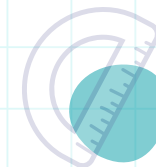
02 2022
DICEMBRE





La COMPLESSITA' CLINICA nel disturbo dello SPETTRO AUTISTICO

dalle evidenze scientifiche alle strategie di intervento



Presidenti del convegno: prof. Alessandro Dell'erba, dott. Vito Gregorio Colacicco

ore 08.30 - 09.00 **Registrazione partecipanti**

ore 09.00 - 09.15 **Saluti delle autorità**

dott. Michele Emiliano - Presidente Regione Puglia
prof. Stefano Bronzini - Rettore Università degli Studi di Bari Aldo Moro
dott. Rocco Palese - Assessore alla Salute - Regione Puglia
Consiglieri regionali
Sindaci

ore 09.15 - 09.30 **Introduzione ai lavori**

dott. Vito Gregorio Colacicco - Direttore Generale Asl Ta
prof. Alessandro Dell'Erba - Preside Scuola Medicina Uniba

ore 09.30 - 09.40 **Presentazione dell'evento**

prof.ssa Lucia Margari - Docente Uniba

I SESSIONE

IL PUNTO SULLE EVIDENZE SCIENTIFICHE

1^a parte - Moderatori: dott.ssa Patrizia Ventura, dott.ssa Lucrezia De Cosmo

ore 09.40 - 10.10 **Epidemiologia dei disturbi dello spettro autistico: dati regionali, nazionali, internazionali**

dott. Sante Aldo Minerba - Direttore Sanitario Asl Ta

ore 10.10 - 10.40 **Criticità diagnostiche: dai modelli eziopatogenetici al fenotipo clinico**

prof.ssa Maria Giuseppina Petruzzelli - prof.ssa Emilia Matera - Docenti Uniba

ore 10.40 - 11.00 **Complessità dei bisogni e risorse necessarie: un'analisi non rinviabile**

dott.ssa Anna Cristina Dellarosa - Direttore SC NPIA Asl Ta

ore 11.00 - 11.15 **Il ruolo della formazione**

dott.ssa Margherita Taddeo - Dirigente Resp. SSD Formazione Asl Ta

ore 11.15 - 11.30 **Discussione - Pausa caffè**

2^a parte - Moderatori: dott.ssa Caterina Tarquinio, dott. Valerio Cecinati

ore 11.30 - 12.00 **Rischio evolutivo e biomarkers prognostici**

prof. Andrea De Giacomo, prof.ssa Marta Simone, dott. Roberto Palumbi - Docenti Uniba

ore 12.00 - 12.30 **Il continuum e la transizione all'età adulta**

prof. Francesco Margari - dott. Francesco Maria Piarulli - Docenti Uniba

ore 12.30 - 13.00 **Nuove prospettive di trattamento: tecnologie digitali avanzate**

dott.ssa Alessandra Gabellone, dott.ssa Lucia Marzulli, dott.ssa Antonia Pescechera - Docenti Uniba

ore 13.00 - 13.30 **Discussione**

ore 13.30 - 14.30 **Pausa pranzo**

II SESSIONE

LAVORO D'EQUIPE E LA RETE MULTIDISCIPLINARE: DIALOGO A PIU' VOCI

Moderatori: dott.ssa Iolanda Chinellato, dott.ssa Valeria Donvito

ore 14.30 - 15.00 **Strategie di intervento integrato**

dott.ssa Sara Ivagnes, dott.ssa Floriana Pinto, dott.ssa Rosanna De Gioia

ore 15.00 - 15.30 **Il ruolo del pediatra**

dott. Raffaele Gurrado - Pediatra Asl Ta

ore 15.30 - 16.00 **La realtà territoriale dei Servizi socio-sanitari Asl Taranto**

dott. Vito Giovannetti - Dirigente Resp SC Socio Sanitaria Asl Ta

ore 16.00 - 16.30 **Le strutture del territorio OSMAIRM - LOGOS - CABAU**

dott.ssa G. Grillo, dott.ssa D. Casavola, dott.ssa R. Giannattasio

ore 16.30 - 17.30 **TAVOLA ROTONDA :**

Moderatori: dott.ssa Maria Nacci

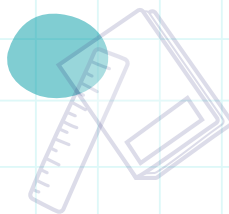
Interverranno rappresentanti del mondo della scuola,
delle associazioni e delle famiglie

ore 17.30 - 18.00 **Conclusioni**

dott.ssa Maria Nacci, dott.ssa Anna Cristina Dellarosa

ore 18.00 - 18.15 **Questionario ECM**

02 2022
DICEMBRE



Masseria SACRAMENTO
C.da Sacramento S.S.7 - km 621
PALAGIANELLO

